



Schörghuber Spezialtüren KG

Lisa Modest

Telefon: +49 5204 915-167

Verena Lambers

Telefon: +49 5204 915-282

E-Mail: pr@schoerghuber.de

Download Texte und Bilder:

www.schoerghuber.de/presseforum

Bild 1: Die T30 Außentür von Schörghuber trägt zum baulichen Brandschutz bei. Durch zahlreiche Gestaltungsmöglichkeiten kann das Design der Brandschutztür an die Architektur des Gebäudes angepasst werden.

Neue, zugelassene T30 Außentür von Schörghuber Baulicher Brandschutz vereint mit ästhetischer Gestaltung

Ampfing, September 2015. Außentüren müssen verschiedensten Anforderungen gerecht werden. Nicht nur müssen sie witterungsbeständig und vor allem resistent gegenüber starkem Regen sein. Sie müssen je nach Einbausituation zum baulichen Brandschutz beitragen und im Brandfall ein Übergreifen des Feuers auf ein gegenüber liegendes Gebäude verhindern. Wie solche Situationen zudem noch besonders ästhetisch und gestalterisch wertvoll gelöst werden können, zeigen die neu zugelassenen T30 Außentüren von Schörghuber.

Holztüren, die eine feuerhemmende Funktion erfüllen und zudem noch im oftmals nass-kalten Außenbereich eingesetzt werden können? Tatsächlich gelingt genau das der neu zugelassenen Außentür 35N-A von Schörghuber auf eine besonders funktionale und ästhetische Art und Weise. Nach einem aufwendigen Prüfverfahren ist Schörghuber damit einer der wenigen Hersteller, die Außentüren aus Holz mit T30-Zulassung anbieten können. Das Besondere der Holz-Außentür? Die Gestaltungsmöglichkeiten sind nahezu unbe-

grenzt. Das Design der Tür kann praktisch beliebig an die Architektur des Gebäudes angepasst werden.

Die einflügelige, nach innen öffnende Außentür wird zudem den Anforderungen an Schallschutz (32 dB, 37 dB, 42 dB) und Einbruchhemmung (RC 2, RC 3) sowie Wärmedämmung ($U_D = 1,7 \text{ W}/(\text{m}^2 \cdot \text{K})$) gerecht. Als Außentür wird sie vor allem auf ihre Windlast (B4), Schlagregendichtheit (3A), Luftdurchlässigkeit (3) und das Differenzklimaverhalten (3 (c), 3 (d), 2 (e)) geprüft. Dadurch eignet sich das Modell für Bereiche wie beispielsweise nicht überdachte und überdachte Gebäudeeingänge, nicht geschlossene Windfänge oder offene Parkhäuser und Einkaufspassagen. Die Bauordnung für Außentüren stellt keine Anforderungen an Rauchschutz. Mit Zustimmung im Einzelfall ist jedoch auch das möglich. Die für den Einbau in äußere Mauerwerks- und Betonwände sowie Porenbeton- und Porenbetonplattenwände geeignete Außentür entspricht, wie die meisten Schörghuber Türen, standardmäßig der Beanspruchungsgruppe 4 nach DIN 1192.

Gestalterisch haben Architekten und Verarbeiter nahezu alle Möglichkeiten: neben verschiedensten Furnieren stehen Lackierungen in unzähligen Designs und Farben zur Auswahl. Die Hydro-UV-Lackierung beispielsweise sorgt dafür, dass das Design der Außentür gegen Veränderungen aufgrund von Sonneneinstrahlung geschützt ist. Auf Anfrage sind Ober- und/oder Seitenteile sowie nach außen öffnende Ausführungen erhältlich. Ebenso kann die T30 Außentür zusätzlich mit Ausstattungen wie integrierte Obentürschließer, Mehrfachverriegelungen, Alarmdrahteinlagen, elektronische Öffner, Fluchttüröffner, Lichtausschnitte und viele weitere versehen werden. Neben dieser Außentür gibt es im Schörghuber-Programm weitere Außenelemente wie F30/F90-Festverglasungen oder Drehflügel-Ausführungen.

(2.767 Zeichen inkl. Leerschläge)



Schörghuber Spezialtüren KG

Lisa Modest

Telefon: +49 5204 915-167

Verena Lambers

Telefon: +49 5204 915-282

E-Mail: pr@schoerghuber.de

Download Texte und Bilder:

www.schoerghuber.de/presseforum

Bilder und Zeichnungen:



Schörghuber Spezialtüren KG

Lisa Modest

Telefon: +49 5204 915-167

Verena Lambers

Telefon: +49 5204 915-282

E-Mail: pr@schoerghuber.de

Download Texte und Bilder:

www.schoerghuber.de/presseforum

Bild 2: Die T30 Außentür von Schörghuber kann zusätzlich Anforderungen an Schallschutz und Einbruchhemmung erfüllen. Auf Anfrage sind die 1-flügeligen T30 Außentüren auch mit Ober- und/oder Seitenteil erhältlich.

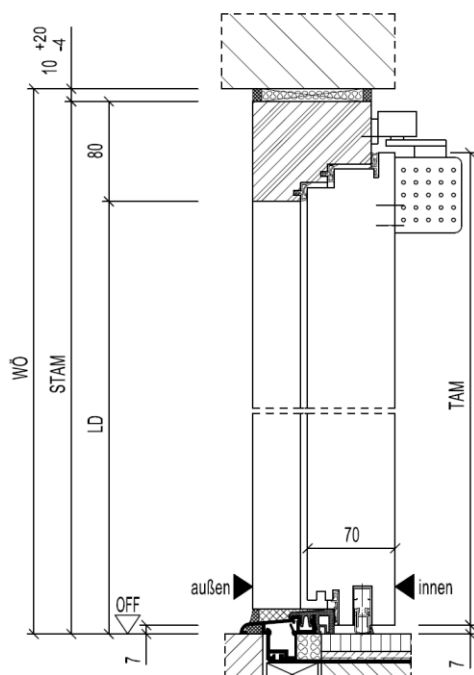


Bild 3: Vertikalschnitt der T30 Außentür 35N-A von Schörghuber

Fotos: Schörghuber